

Spendenverwaltung

Allgemeines

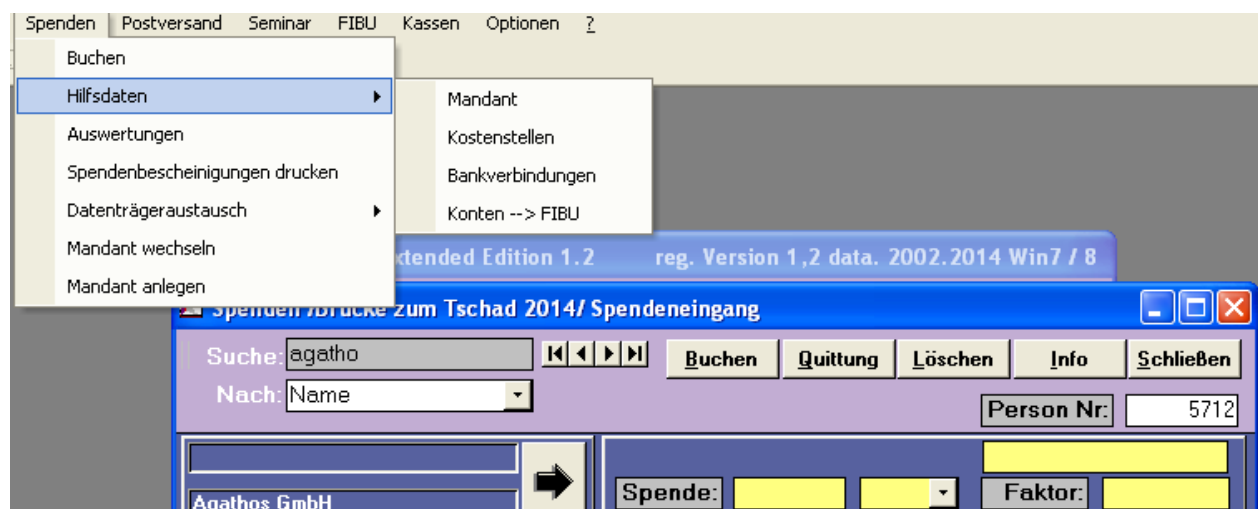
Das Modul Mission ist die konsequente Weiterentwicklung unserer bekannten und vielfach eingesetzten Spendenbuchhaltung und bietet Ihnen folgende Leistungsmerkmale:

- ✓ Automatisch Spendenbescheinigungen erstellen
- ✓ Anonymisierte Spenderlisten als Sammelbeleg für die Buchhaltung
- ✓ Auflistung der Spenden nach Kostenstellen, Namen(auch anonymisiert), Zweck
- ✓ Diverse Statistik- und Auswertungsmöglichkeiten, auch grafisch
- ✓ Sachspendenverwaltung
- ✓ Neue Vorlagen Zuwendungsbestätigung nach § 50 Abs. 1 EStDV
- ✓ Schnittstelle zu ProfiCash und S-FIRM
- ✓ Übernahme der Daten in die Finanzbuchhaltung

Hilfsdaten

Um mit der Spendenverwaltung zu arbeiten, ist es wichtig, alle relevanten Hilfsdaten vor der Verbuchung zu hinterlegen:

Agathos Office Mission ist eine mandantenfähige Spendenverwaltung. Arbeiten Sie mit mehreren Mandanten, so können Sie diese hier anlegen und mit Kurzzeichen versehen:



Über den Menüpunkt Hilfsdaten Kostenstellen können Sie Kostenstellen den einzelnen Spendenzwecken zuordnen:

Daten über Ihre Bankverbindung und das betreffende FIBU-Konto können hier hinterlegt werden:

Nutzen Sie für Ihre Finanzbuchhaltung auch das Agathos Office Modul FIBU, so können Sie hier Angaben über die verschiedenen Konten hinterlegen, erfragen.....:

Sind alle wichtigen Hilfsdaten erfaßt, so können Sie mit dem Verbuchen der Spenden beginnen!

Spenden buchen

Suche: agatho [Navigation] **Buchen** **Quittung** **Löschen** **Info** **Schließen**

Nach: Name Person Nr: 5712

Agathos GmbH
Horbenloch (Gewann) 2
76228 Karlsruhe

Sachspende
aus Firmenkapital:
aus Privatvermögen:
ohne Angabe der Herkunft:

Spende: Faktor:
Datum: 27.11.2014 Bank:
Zweck: Belegnr:
Text:

Wertermittlung der Sachzuwendung:

PersonId	Datum	Betrag	Sachspe	Kostenst	Beleg Nr	Bank	Bezeichnung	Dank	Besche	DankDatum	BesD
----------	-------	--------	---------	----------	----------	------	-------------	------	--------	-----------	------

Datensatz: [Navigation]

Klicken Sie auf das Feld [Suche] oder wählen Sie dieses Feld mit der Tastenkombination [ALT+F] aus.

Geben Sie folgende Werte ein:

1. **Spende:** Geben Sie die neue Zahlung ein.
2. **Datum:** Geben Sie das Spendendatum in folgender Form ein: 1.1.2014 oder 1.1.14oder 1,1,14
3. **Zweck:** aus diesem Listenfeld können Sie einen vorgegebenen Zweck auswählen. Dieser wird vorab per Hilfsdaten definiert oder Kostenstellen hinterlegt.
4. **Nummer:** Geben Sie die Belegnummer des Beleges, von dem Sie die Zahlung buchen wollen ein.
5. **Bankinstitut:** Wählen Sie das entsprechende Bankinstitut aus.
6. **Kostenstelle:** Wählen Sie die entsprechende Kostenstelle aus.
7. **Text:** Geben Sie einen Buchungstext ein.
8. **Sachspende:** Geben Sie an, ob es sich um eine Sachspende handelt, und machen Sie Angaben über die Vermögensherkunft.
9. **Wertermittlung:** Hier hinterlegen Sie Informationen über die Wertermittlung der Sachspenden.

Klicken Sie auf den Schalter Buchen. Bestätigen Sie das Dialogfeld, die Buchung ist erfolgt und der Buchungsdatensatz erscheint im unteren Fensterteil.

Wenn Sie das Spendenverhalten des Spenders herausfinden wollen, klicken Sie auf den Schalter "Info". Es erscheint eine Maske, die Ihnen die Summen der monatlichen Spenden anzeigt.

The screenshot shows a software window titled 'Spenden /Brücke zum Tschad 2014/ Spendeneingang'. A search bar contains 'agatho' and a dropdown menu shows 'Nach: Name'. A dialog box titled 'Info über Spendenumsatz' is open, displaying the following information:

- Personld: 5712
- Berichtsjahr: 2014
- Monthly donation amounts (all zero except November):
 - Januar: 0
 - Februar: 0
 - März: 0
 - April: 0
 - Mai: 0
 - Juni: 0
 - Juli: 0
 - August: 0
 - September: 0
 - Oktober: 0
 - November: 100,00 €
 - Dezember: 0
- Summe: 100,00 €
- Gesamtsumme: 100,00 €

Wenn Sie "spontan" einen Spendendankbrief senden wollen, klicken Sie auf den Schalter Dank. Die bisher noch nicht bedankten Spenden, werden summiert und an "Ihren" Dankbrief (unter RSDWIN\Vorlagen) übergeben.

Wenn Sie eine Adressänderung durchführen wollen, klicken Sie auf den Schalter [-->]

The screenshot shows a software window with a dropdown menu labeled 'Nach: Name'. Below the dropdown, there are several text boxes containing the following information:

- Agathos GmbH
- Horbenloch (Gewann) 2
- 76228 Karlsruhe

To the right of these text boxes is a button with a right-pointing arrow.

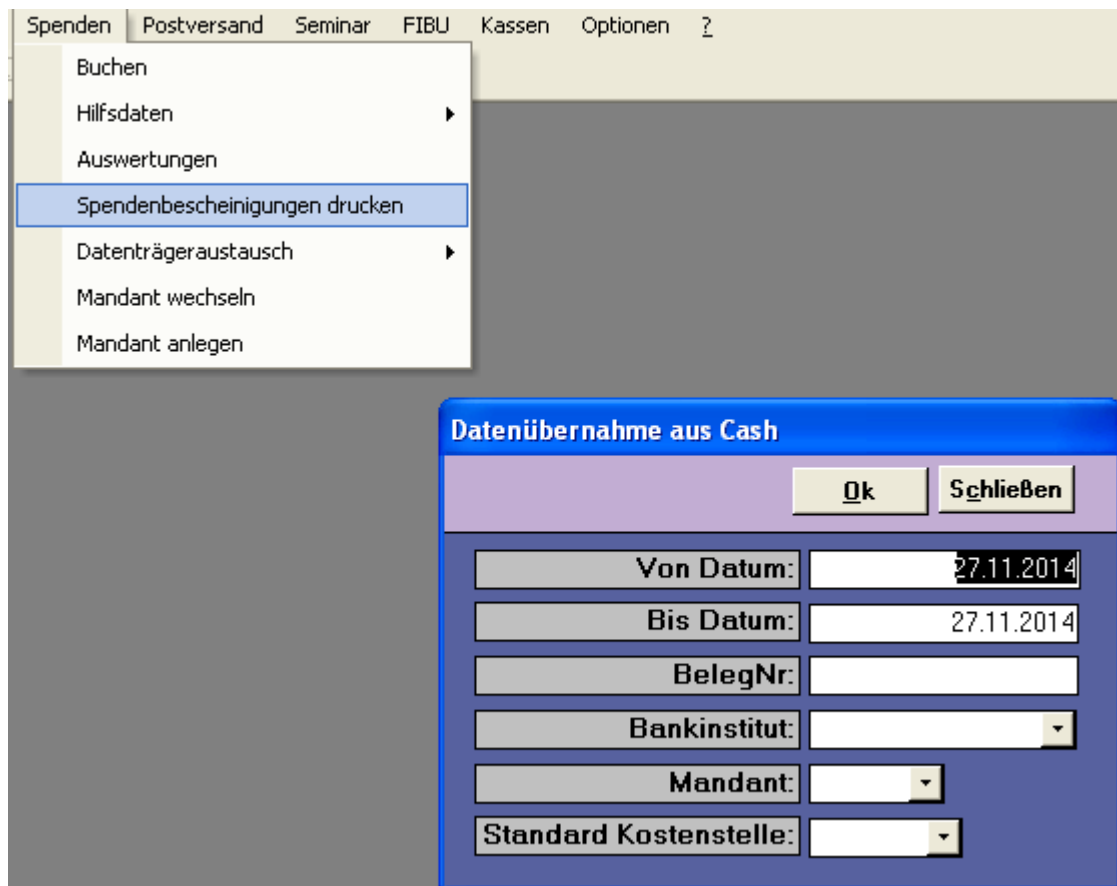
Erstellen von Spendenbescheinigungen und Dankbriefen

Erstellen Sie mit Ihrer Textverarbeitung den Text der geplanten Spendenbescheinigung. Denken Sie bitte daran, daß später die Seriendruckfelder für die Adresse, die Beträge, Spendenzwecke usw. eingefügt werden müssen.

Mit Agathos Office haben Sie die Möglichkeit alle Spenden, die über das Einzugsverfahren getätigt werden, Das Programm gibt Ihnen die Möglichkeit Formate zu erstellen um am Einzugsverfahren teilzunehmen.

Wir verweisen auch auf die Möglichkeit, Schnittstellen zu externen Finanzbuchhaltungsprogrammen **Optional** zu nutzen.

Unter dem Menüpunkt Optionen Cash anpassen geben Sie den Pfad für die einzulesenden Dateien ein. Wichtig ist auch, daß unter dem Modul Adressen Bank die Bankdaten mit BLZ und Kontonummer hinterlegt sind.



UND
 AUSWERTUNGEN,
 LISTEN,
 EXPORTMÖGLICHKEITEN
 NACH WORD,
 EXCEL,
 DBASE
 UND ANDERE.

Spenderliste					
29. Jan 03					
Person.Nr.	Vorname	Name	Straße	PLZ	Ort
1
			03.01.2002	8000	51.13 DM
			07.02.2002	8000	51.13 DM
			07.03.2002	8000	51.13 DM
			04.04.2002	8000	51.13 DM
			02.05.2002	8000	51.13 DM
				Summe:	25565 DM
8
			17.01.2002	8000	15.34 DM
			16.02.2002	8000	15.34 DM
			15.05.2002	8000	15.34 DM
			19.06.2002	8000	15.34 DM
			15.07.2002	8000	15.34 DM
			15.08.2002	8000	15.34 DM
			16.09.2002	8000	15.34 DM
			16.10.2002	8000	15.34 DM
			17.11.2002	8000	15.34 DM
			15.12.2002	8000	15.34 DM
				Summe:	15340 DM

Noch Fragen?

Wir helfen Ihnen gerne weiter.

Ihr Agathos-Team

Raum für Ihre Notizen: